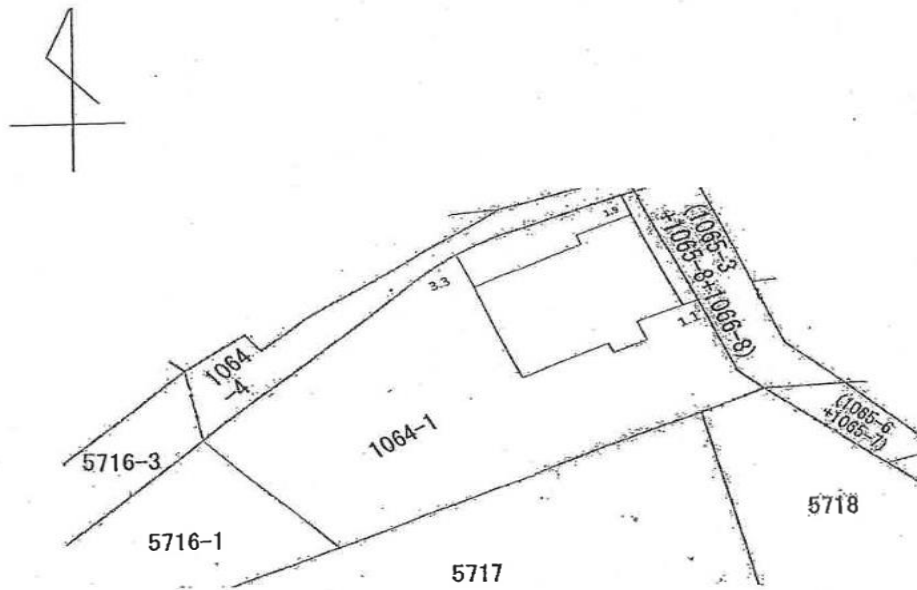


建物図面(建物)

売却区分番号 2

所在地: 富士吉田市富士見2丁目1064-1

家屋番号	1064番1	建物図面
建物の所在	富士吉田市富士見2丁目1064番地1	



申請人

富士吉田市長 堀内 茂



縮尺

1/500

※図面と現況が異なる場合は、現況を優先する。